



# CARÀCTER PROPI

Dominiques de l'Ensenyament

## 1. QUI SOM?

---

La Congregació de Dominiques de l'Ensenyament de la Immaculada Concepció, al llarg de molts segles i de formes diferents, ha viscut amb especial dedicació i entrega la **missió d'educar**.

Arrelades des dels orígens en aquesta missió, donem a conèixer el nostre **Caràcter Propi** com a expressió de la nostra identitat i del tipus d'educació que oferim a la societat.

L'escola és la resposta social al dret que tota persona té a l'educació. **Complementa l'acció educativa de la família**, ja que són els pares els principals responsables de l'educació de llurs fills i, per tant, tenen dret a escollir el tipus d'educació i d'escola que desitgen per a ells.

La nostra oferta educativa possibilita que les famílies que volen per als seus fills una **educació integral**, una educació inspirada en l'Evangeli i en els valors dominicans de la interioritat, la veritat, la fraternitat i la solidaritat, trobin en les nostres escoles la col·laboració que necessiten.

Actualment, per seguir donant continuïtat a la nostra missió educativa, hem creat la **Fundació "Dominiques de l'Ensenyament"**, convençudes que des d'una **missió compartida** amb els educadors seglars podem portar a terme el **projecte educatiu dominicà**:

educar infants, adolescents i joves,  
oferir-los ocasions per créixer i madurar en tots els aspectes  
de la seva personalitat, acompanyar-los perquè esdevinguin persones,  
persones que valoren l'estudi i el treball,  
persones capaces de ser i compartir,  
d'establir relacions amb elles mateixes, amb els altres, amb Déu,  
amb l'entorn, amb el món...  
amb uns valors que donen sentit a la vida.

L'escola que dia a dia  
anem construint entre tots és  
aquella escola que té en compte  
tota la persona i totes les persones:  
**una escola profundament humana.**

## 2. IDENTITAT de LES ESCOLES DEIC

(Dominiques de l'Ensenyament de la Immaculada Concepció)

**Les nostres  
escoles són  
escoles**



Totes les escoles DEIC, inspirades en els valors de l'Evangelí, fonamenten la seva acció educativa en una concepció cristiana de la persona i del món; porten a terme la seva acció pastoral participant així de la missió evangelitzadora de l'església catòlica.

**Les nostres  
escoles són  
escoles DEIC**



Fidels al carisma de Sant Domènec de Guzman, a les escoles DEIC:

- realitzem la nostra tasca educativa des d'un estil proper, obert, acollidor, alegre, de tracte personal i de confiança mútua
- potenciem l'estudi com a recerca de la veritat i de la realització personal
- estem atents a les necessitats reals de les persones i de la societat per a servir a tots, i tenim com a prioritat ajudar els alumnes més necessitats
- ens proposem crear espais perquè es facin vida i es comparteixin els valors de la interioritat, la veritat, la fraternitat i la solidaritat.
- fem realitat la missió compartida germanes-laics i junts contribuïm a l'educació integral dels nostres alumnes
- ens oferim com una comunitat en la qual tots som acceptats, podem dialogar, escoltar i ser escoltats i sentir-nos corresponsables.

Les escoles DEIC exerceixen la seva acció educativa inserides en la realitat, la cultura, els costums i les tradicions del lloc on s'ubiquen.

Responen al desig de molts pares que volen per a llurs fills una educació cristiana i estan obertes a totes les classes socials.

S'ofereixen com una alternativa educativa respectuosa amb les conviccions personals.

Expressen el seu compromís per la integració social de les persones de diferents procedències, cultures i religions que acudeixen a les seves aules.

S'acullen al règim de concerts educatius, i també a altres programes, ajudes i subvencions, per afavorir l'accés de tots els alumnes i evitar qualsevol discriminació per motius econòmics.

**Les nostres  
escoles són  
escoles obertes  
a la societat**



### 3. PROPOSTA D'EDUCACIÓ INTEGRAL de les ESCOLES de DOMINIQUES

---

**Una educació al servei de la persona, integradora de la personalitat**



**Una educació social i compromesa en la construcció d'una societat més justa i fraterna**

Les escoles DEIC són un àmbit d'aprenentatge i de desenvolupament de les persones.

Ajudem cada alumne a descobrir i potenciar les seves possibilitats físiques, intel·lectuals i afectives, a acceptar les seves pròpies limitacions. L'educació que impartim vol contribuir a la formació integral de tots i cadascun d'ells en la seva dimensió personal, social i transcendent; vol ajudar a aprendre a conèixer, a aprendre a fer, a aprendre a viure junts, a aprendre a ser i a compartir.

Els educadors exerceixen la seva tasca facilitant l'aprenentatge i l'adquisició de coneixements, de procediments i d'actituds per al desenvolupament harmoniós dels alumnes, per tal que arribin a ser persones lliures, responsables i constructores de la història.

L'educació que donem en les escoles DEIC està arrelada en la cultura del nostre temps i del nostre poble. Desvetlla la sensibilitat i educa la mirada perquè els nostres alumnes aprenguin junts a ser més conscients de les injustícies socials i es comprometin a favor d'una societat més justa, més fraterna, més humana.

Els educadors exerceixen la seva tasca:

- orientant els alumnes en la lectura serena, objectiva i crítica de la realitat social
- ajudant a prendre decisions coherents amb els seus valors i creences

- creant un ambient d'acollida, de cooperació i de solidaritat
- fomentant hàbits de comportament democràtic tot respectant la diversitat i la singularitat de les persones
- estimulant la sensibilitat per compartir amb els altres tant les preocupacions com les iniciatives i projectes que puguin repercutir en bé del grup, començant en l'entorn immediat i fins a la totalitat de la comunitat humana
- col·laborant activament en l'indispensable canvi social i treballant pel respecte i la promoció dels drets fonamentals de la persona.



En les escoles DEIC optem per un model educatiu obert a la transcendència, perquè creiem en el valor transformador de la fe i en el poder educatiu de l'evangeli de Jesús.

Una educació  
oberta a la  
transcedència

Entenem aquesta dimensió ètica i transcendent de la persona com una dimensió eminentment humana. En els nostres plantejaments educatius:

- mostrem que la dimensió transcendent obre nous horitzons a la vivència i a la interpretació de la realitat personal i del món
- eduquem el compromís estimulant l'adquisició d'uns hàbits i actituds de servei, d'ajuda gratuïta i de col·laboració en projectes solidaris
- animem a fer opcions lliures i responsables que els portin a assumir una jerarquia de valors que doni sentit a la seva vida des d'una visió fonamentada en els valors de l'evangeli.



En les escoles DEIC som conscients del pluralisme religiós que hi ha a la societat i a la nostra escola, així com de les diverses situacions dels nostres alumnes en relació amb la fe. Per això la nostra oferta és respectuosa envers la llibertat dels alumnes, professors i famílies, de la mateixa manera que tots ells han de respectar igualment el Caràcter Propi de l'escola.

El nostre ambient escolar està animat per l'esperit evangèlic de llibertat i d'amor. Realitzem la nostra tasca evangelitzadora a partir d'un projecte d'iniciació i de maduració humana i cristiana. Aquest projecte inclou:



- l'educació en valors
- l'ensenyament religiós escolar (estudi sistemàtic de la religió catòlica)
- el diàleg fe-cultura-vida
- el diàleg intercultural i interreligiós
- la celebració joiosa de la fe, la pregària, espais per al silenci, la interiorització...

Entenem que tot plegat ens ha de portar a donar resposta als grans interrogants que es planteja la persona, a la formació d'una actitud crítica i compromesa envers la societat, a un compromís per la convivència i la construcció de la pau, la justícia i la solidaritat.

## 4. ASPECTES BÀSICS DE L'ACCIÓ EDUCATIVA a les ESCOLES de DOMINIKUES

---

La nostra metodologia es basa en els criteris que cerquen la qualitat educativa, la resposta a les necessitats dels alumnes, el rigor científic, el treball cooperatiu, l'autonomia responsable i la sintonia amb els avenços tecnològics i mitjans didàctics més eficaços; de la mateixa manera que ens plantejem seriosament l'educació en valors.

Fomentar la formació contínua i la creativitat del professorat per respondre als reptes educatius amb total professionalitat, sentit d'equip i eficàcia docent és una prioritat per a nosaltres.

Procurem crear un clima que sigui educatiu per ell mateix, perquè expressa conviccions i mena al compromís.

Ajudem cada alumne a descobrir i desenvolupar les seves aptituds i capacitats, a ser conscient dels seus esforços, èxits o dificultats en l'aprenentatge, així com també a valorar i estimar les ajudes i mitjans que li proporcionem. Considerem que tot avenç es recolza en l'exigència personal i en l'esforç constant, origen de la pròpia estima.

Afavorim l'expressió, la comunicació i la convivència per tal d'ajudar cada alumne a vivenciar emocions i sentiments.

Coherència,  
innovació i  
renovació  
metodològica



Una educació  
centrada en  
l'alumne





## Atenció a la diversitat



Orientem la nostra acció educativa cap a una escola inclusiva, que respecta els ritmes i capacitats de cada persona i ofereix a cadascú les oportunitats per al seu complet desenvolupament.

Oferim també atenció personalitzada a través de la tutoria individual i grupal.

## Educació en el desenvolupament intel·lectual



Cada alumne té l'oportunitat de desenvolupar totes les seves habilitats cognitives i comunicatives i adquirir una sòlida cultura; així com l'oportunitat d'usar de forma eficient i responsable el coneixement per fer front a situacions rellevants. Això es tradueix en l'aprenentatge de tècniques d'estudi i de treball, en l'obtenció de la seva creixent autonomia, en la seva seguretat davant diverses situacions, en el seu estil ètic i en el seu desig d'aprendre durant tota la vida. Els preparam per respondre als canvis incessants de la societat i per ser cada vegada més competents.

## La pedagogia de l'aprenentatge cooperatiu



Promovem la dimensió social del procés educatiu i afavorim el treball en equip.

Els alumnes de les escoles DEIC se senten implicats en activitats d'aprenentatge cooperatiu i col·laboren en la presa de decisions, en la resolució de conflictes... tot afavorint l'aprenentatge entre iguals.

Incorporem els avenços tecnològics que ajuden a millorar la qualitat educativa i la professionalitat dels docents. Els considerem mitjans al servei dels alumnes, per al desenvolupament de les competències que demana la societat, i de les famílies.

Efectuem la seva formació amb sentit crític, vetllant perquè prevalguin els valors personals, ètics i relacionals sobre els aspectes purament tècnics. Volem potenciar també la relació i l'intercanvi d'experiències amb altres centres.

## Ús de les eines tecnològiques



A les escoles DEIC eduquem la mirada dels nostres alumnes perquè siguin sensibles a la descoberta i valoració de la natura, dels altres i de l'entorn, i estiguin disposats a compartir; els ensenyaem a deixar-se mirar per l'altre, pel diferent i així anar desvetllant la seva empatia, el gest solidari, la compassió, la revolució del cor.

L'educació que oferim a les escoles DEIC ajuda els alumnes a percebre amb sentit crític el món circumdant i els fets que s'hi produeixen, a saber descobrir els valors i els contravalors que amaga aquesta societat plural i a buscar com actuar per fer-la més habitable per a tots.

## Educar la mirada



L'activitat educativa va més enllà del temps i l'espai escolar. Fomentem activitats escolars i extraescolars que afavoreixen l'ús formatiu dels mitjans de comunicació, l'educació en el temps lliure, la pràctica de l'esport, l'organització de grups i d'associacions, oferint camí a les possibilitats d'esbargiment, de compromís social i de vivència espiritual.

Obrim les portes a l'entorn; col·laborem amb diferents entitats i institucions educatives, culturals i socials.

## Educar més enllà de l'horari escolar

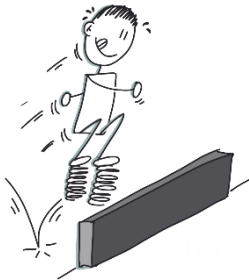


## Una educació que afavoreix el respecte a la terra i al medi ambient



Motivem els nostres alumnes perquè gaudeixin de la natura, perquè en tinguin cura, perquè prenguin consciència de la seva responsabilitat en la degradació i la conservació del medi ambient, perquè progressin en la cultura de la sostenibilitat. Els animem a implicar-se en accions positives a favor de la justícia, la pau i la integritat de la creació.

## Avaluació de la proposta educativa



A les escoles DEIC, l'avaluació és un mitjà important per a la millora de la pràctica educativa. A partir d'ella recollim la informació precisa sobre la marxa del centre, sobre els resultats i els processos d'ensenyament-aprenentatge i sobre altres aspectes educatius. Atès que la realitzem de forma continuada, és un estímul i una orientació constant en la millora de l'acció educativa dels nostres centres i en l'adequació a les necessitats dels alumnes i de les famílies; resulta formativa i un instrument valuós per a la millora de la qualitat.

## 5. LA COMUNITAT EDUCATIVA a les ESCOLES de DOMINIQUES

---

La nostra escola és una comunitat educativa que aspira a convertir-se en una comunitat educativa cristiana.

A les escoles DEIC integrem amb sentit de família totes les persones que intervenen en la vida de l'escola: entitat titular, professors, alumnes, pares i mares, educadors, personal d'administració i serveis.

Tots ens sentim responsables del bon funcionament de l'escola. Cada membre de la comunitat educativa és convidat a enriquir-la compartint el que sap i pot en l'acció educativa, aportant amb esperit de servei les seves competències i habilitats.

Considerem que la col·laboració i la dinàmica de les relacions són un mitjà privilegiat d'enriquiment. Per això ens esforcem per construir una comunitat viva, en la qual tots ens respectem i busquem el bé dels altres.

El nostre estil proper, acollidor i fratern és un segell d'identitat a les escoles DEIC. Es posa de manifest en la creació d'un ambient acollidor i de confiança per a totes les persones que integren la comunitat educativa.

L'Entitat Titular és responsable d'expressar i donar continuïtat als principis i als criteris d'actuació que constitueixen el Caràcter Propi de l'escola.

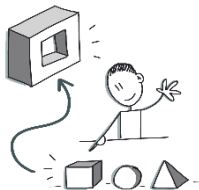
**Sentit de família**



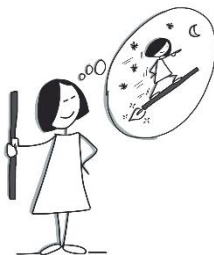
**L'Entitat Titular, garantia de la identitat de l'escola**



## Els alumnes protagonistes de la seva formació



## Els professors, acompanyants del procés educatiu



## Els pares i mares, implicats en el projecte educatiu



Els alumnes són la raó de ser de l'escola. Cada alumne de les escoles DEIC assumeix amb responsabilitat que és el protagonista de la seva pròpia formació.

La seva participació en la vida escolar és un senyal de maduresa i d'integració en la vida de la societat.

Cada professor de les escoles DEIC és conscient de la importància de la seva aportació perquè la proposta educativa dominicana es porti a terme a l'escola amb coherència. És el primer responsable de la qualitat dels processos pedagògics, de la seva formació permanent i del resultat de l'educació dels seus alumnes.

La seva tasca educativa afecta a tots els aspectes de la vida de cada alumne. La seva tasca en equip i la força del seu testimoni és la millor garantia dels valors i de la formació que vol transmetre.

Els pares, o tutors legals, com a primers educadors dels seus fills, assumeixen el Caràcter Propi i s'impliquen en el projecte educatiu de l'escola DEIC.

La nostra manera d'entendre l'escola com a complement de la família ens porta a establir una relació de proximitat amb les famílies per mitjà de l'intercanvi i la cooperació, amb la finalitat d'aconseguir una acció educativa coherent entre família i escola.

És responsabilitat de l'escola posar els mitjans de participació (Consell Escolar, AMPAs, Escola de Pares...) per ajuntar els esforços dels pares en la recerca d'aquells recursos que siguin més adequats per a la formació integral dels seus fills..

Les persones que desenvolupen funcions d'administració i serveis a les escoles DEIC realitzen de manera continuada les tasques complementàries que es necessiten per a la bona marxa de l'escola i col·laboren també en la missió d'educar a infants, adolescents i joves.

La professionalitat, el tracte amable, la dedicació al treball, la paraula atenta... són els instruments de la seva pedagogia i el testimoni de vida que els alumnes perceben i aprecien.

Les persones que  
porten a terme  
funcions  
d'administració i  
serveis,  
companys  
educadors



## 6. PARTICIPACIÓ EN LA GESTIÓ de les ESCOLES de DOMINIQUES

---

### La participació està en funció de la comunitat educativa



La comunitat educativa d'una escola DEIC s'expressa i actua mitjançant una participació corresponsable. El convenciment que l'aportació de cadascú facilita el creixement personal i l'enriquiment comú fa que promovem la participació de tots en un clima de responsabilitat compartida, de subsidiarietat i de representativitat en coherència amb el Caràcter Propi.

La participació obre horitzons a tota la comunitat escolar i estimula l'acció educativa global de l'escola. El RRI assenjala amb precisió els àmbits i nivells de participació respectant la legislació vigent.

### Una gestió que expressa corresponsabilitat



El model de gestió corresponsable de les escoles DEIC garanteix la millor resposta a les necessitats educatives dels alumnes i al benestar de totes les persones.

El RRI recull el conjunt de normes que regulen el funcionament de l'escola i garanteix l'adequada coordinació de tots els estaments i totes les persones que formen la comunitat educativa.

### El Consell Escolar



El Consell Escolar és el màxim òrgan col·legiat representatiu de la nostra comunitat educativa i la seva composició garanteix que els diversos estaments tinguin ocasió de participar en ell i, per tant, de corresponsabilitzar-se de la gestió global de l'escola. El bon resultat de la seva tasca està en funció de la competència, la disponibilitat, la coherència i la capacitat de compromís de tots i cadascun dels seus membres.



## 7. CONCLUSIÓ

---

En aquest document hem descrit els trets que defineixen la identitat de les escoles DEIC.

En ell es recull l'ideal educatiu que volem aconseguir a les nostres escoles. Per fer-ho és necessari que tots els membres de la comunitat educativa el respectin, el reconeguin i l'acceptin.

És el document en el qual ens inspirem tots els qui formem la comunitat educativa quan elaborem el projecte educatiu de centre.

Desitgem que el coneixement i l'acceptació dels principis aquí expressats serveixin d'estímul i compromís a tots els membres de la comunitat educativa.





## ÍNDEX

1. Qui som?
2. Identitat de les escoles DEIC
3. Proposta d'educació integral de les escoles DEIC
4. Aspectes bàsics de l'acció educativa a les escoles DEIC
5. La comunitat educativa a les escoles DEIC
6. Participació en la gestió de les escoles DEIC
7. Conclusió

*Aquest document va ser aprovat  
per la Priora General i el seu Consell  
el dia 5 d'octubre de 1985  
i actualitzat el dia 18 de febrer de 2010*